

SCIENCE ET VIE

MAI 1950

N° 392

60 FRANCS



Voir page 285

SCIENCE ET VIE

Tome LXXVII - N° 392

MAI 1950

SOMMAIRE

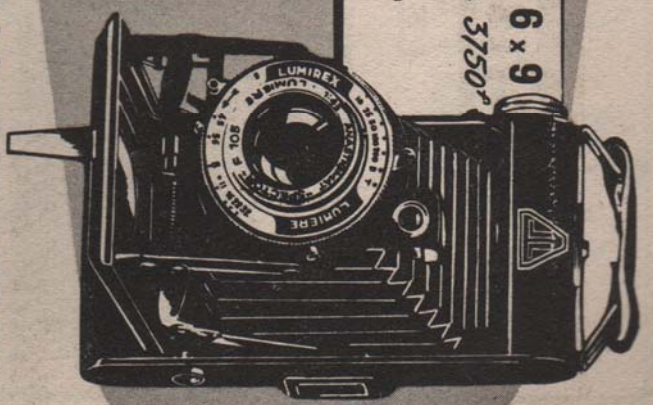
- ★ L'ÉNERGIE DES MERS EST-ELLE UTILISABLE ?
par P. Romanovsky 279
- ★ CROISADE CONTRE LE RHUME 284
- ★ LES NOUVEAUX APPAREILS FRANÇAIS DE
TRANSPORT, *par Camille Rougeron* 285
- ★ LA MITE, ENNEMI NUMÉRO UN DES LAINAGES
ET FOURRURES, *par Jean Pilisi* 291
- ★ POURQUOI ET COMMENT ON EMBELLIT LES
VISAGES, *par Maurice Mestat et Guy-S. Denys* .. 297
- ★ LES PARADOXES DE LA TOPOLOGIE, *par Henri
Farjaud* 301
- ★ PACIFIQUE CONQUÊTE DE 2 000 HECTARES,
par Charles Brachet 307
- ★ POUR SOULAGER L'ENGORGEMENT DU TRA-
FIC AUTOMOBILE URBAIN, *par René Brest* .. 311
- ★ LES PIPE-LINES, ARTÈRES DU MONDE
MODERNE, *par Jean Neydens* 317
- ★ LES LIVRES. 323
- ★ LE MICROSCOPE ÉLECTRONIQUE ATTEINT
LE MILLIONIÈME DE MILLIMÈTRE, *par
P. Grivet* 325
- ★ A COTÉ DE LA SCIENCE 332 et 339
- ★ UN MOIS D'ACTUALITÉ SCIENTIFIQUE 333
- ★ NOTRE DEUXIÈME FESTIVAL DU CINÉMA. .. 335
- ★ LES INFRAROUGES RÉVÈLENT LE SITE D'UNE
ÉGLISE DISPARUE, *par P. Déribéré* 337

« SCIENCE ET VIE », magazine mensuel des Sciences et de leurs applications à la Vie moderne. — Administration, Rédaction : 5, rue de La Baume, Paris (VIII^e). Téléphone : Élysées 26-69. Chèque postal : 91-07 Paris. — Adresse télégraphique : SIENVIE-PARIS. — Publicité : 2, rue de La Baume, Paris (VIII^e). Téléphone : Élysées 87-46. — Tous droits de reproduction, de traduction et d'adaptation réservés pour tous pays. Copyright by « SCIENCE ET VIE », Mai mil neuf cent cinquante.

ABONNEMENTS. — Affranchissement simple : France et Colonies, 600 francs ; recommandé, 900 francs. Étranger, 900 francs ; recommandé, 1 300 francs. Utiliser de préférence le C. C. P. : PARIS 91-07. Tout changement d'adresse doit être accompagné de 15 francs en timbres et de la dernière bande d'envoi.

LES "LUMIÈRE" 6 x 9
à partir de 3750^{fr}

LUMIX prise de flash standard
LUDAX F : 6,3 prise de flash
LUMIREX F : 4,5 objectif traité



PAS DE PHOTO
SANS "LUMIÈRE"



ALTIPAN
"NOUVELLE PELLICULE"
des grands instantanés

EN VENTE
CHEZ TOUS
LES REVENDEURS-
PHOTO AGRÉÉS

LA MANUFACTURE
D'HORLOGERIE
PRÉCISION
10, RUE DES FONTENOTTES
BESANCON



SA
MONTRE N° A 381
1.950 fr.

Notamment
Dernière nouveauté
Trotteuse centrale
Cadran lumineux et électromagnétique
Mouvement suisse avec rubis

HOMMES
PRIXS EXTRA PLATS
ET FAUCON LUMINEUSE
DAMES SPORT
LUXE VERME OPTIQUE

ENVOI CONTRE REMBOURSEMENT OU
MANDAT JOINT A LA COMMANDE
LUXUEUX CATALOGUE GRATUIT N° 38
SUR DEMANDE

GRANDE
LUMIÈRE
DIFFUSANTE
PINCE DE
FIXATION



INCLINABLE
DANS TOUTES
LES DIRECTIONS
COMMANDE
A DISTANCE

Vos clients ont besoin
d'un
BOITIER WONDER
"CAMPI"



La pile Wonder ne s'use que si l'on s'en sert

Le Technicien

utilise

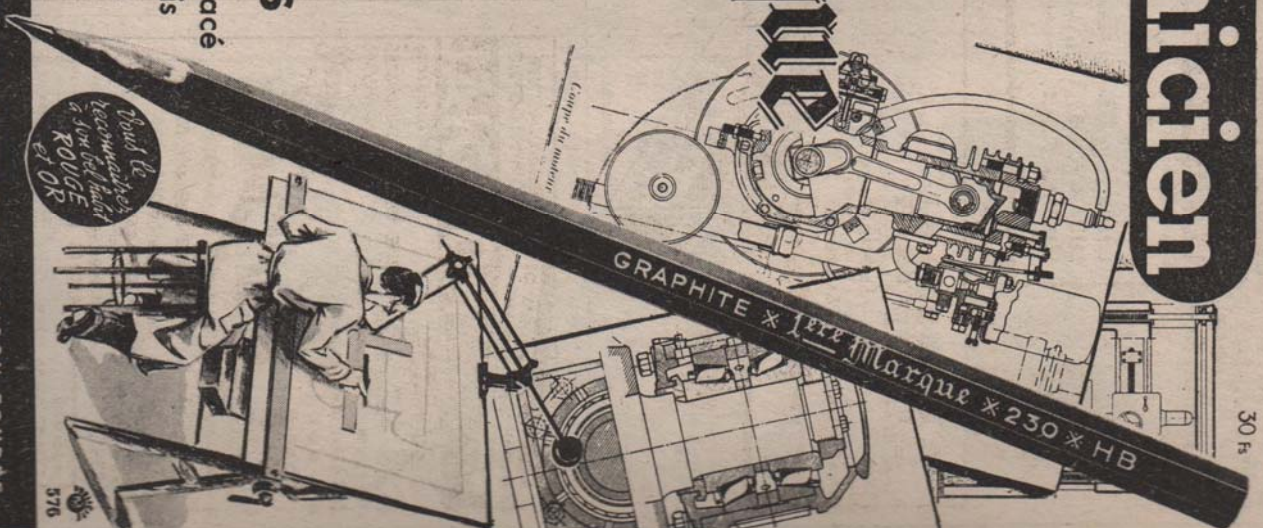
LES
CRAYONS MÉTALLIQUES ET
C R A Y O N S

Le **Marque**
parce que

- noirs intenses
- mines dures et souples
- pointe homogène
- usure lente
- taille facile
- emploi économique

18 GRADUATIONS

offrent toutes possibilités de tracé
sur tous papiers sans jamais
en abîmer la surface, même
après plusieurs gommages.



BAIGNOLE FARJON

MAISON FONDÉE
EN 1850

NOTICE ILLUSTRÉE : Jance sur demande à Baignol et Farjon, 42, rue d'Enghien, Paris